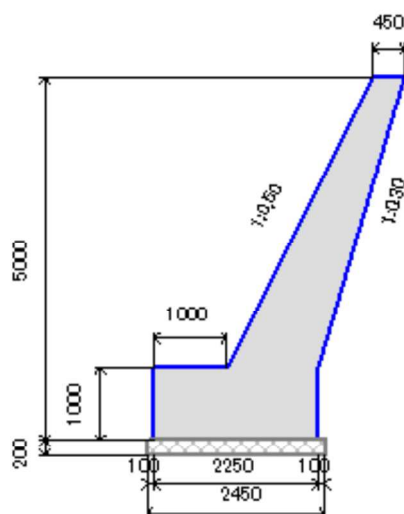


もたれ式擁壁工（出力例）

10.0m当り数量表

斜比1 $N_1=1.118$ 斜比2 $N_2=1.044$ 延長 $L=10.000\text{m}$

種 別	計 算 式	単 位	数 量
コンクリート 18-8-40	$V_1=(0.45+1.25)/2*4.00*10.000=34.000\text{m}^3$ $V_2=1.000*2.250*10.000=22.500\text{m}^3$ $V=34.000+22.500=56.500\text{m}^3$	m^3	56.50
型 枠	$A=\{(4.000 * 1.118+4.000*1.044)+(1.000*2)\} * 10.000$ $= 106.480\text{m}^2$	m^2	106.5
基礎材 RC-40 $t=0.200$	$A=2.450*10.000=24.500\text{m}^2$	m^2	24.5
水抜きパイプ VP75 $L=0.900\text{m}$ (平均長)	$N=(4.000*1.118*10.000)/2.500=18.0\text{本}$ $L=0.900 * 18.0=16.200\text{m}$	m	16.2
吸出防止材 $300 \times 300 \times 20$	$N=18.0\text{枚}$	枚	18.0
目地材 $t=20\text{mm}$ エラストイト	$A_1=(0.45+1.25)/2*4.00=3.400\text{m}^2$ $A_2=1.000*2.250=2.250\text{m}^2$ $A=3.400+2.250=5.650\text{m}^2$	$\text{m}^2/\text{箇所}$	5.7