



株式会社 **ダイクレ**

<http://www.daikore.co.jp/>

おかげさまで**60**周年

グリーンパネル

検索 

FRP製格子状受圧板

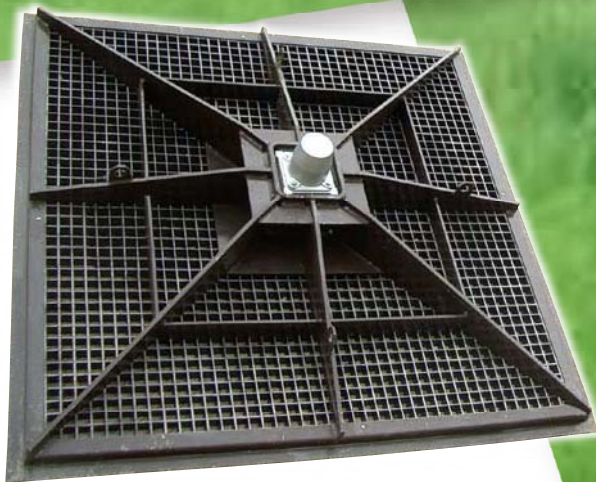
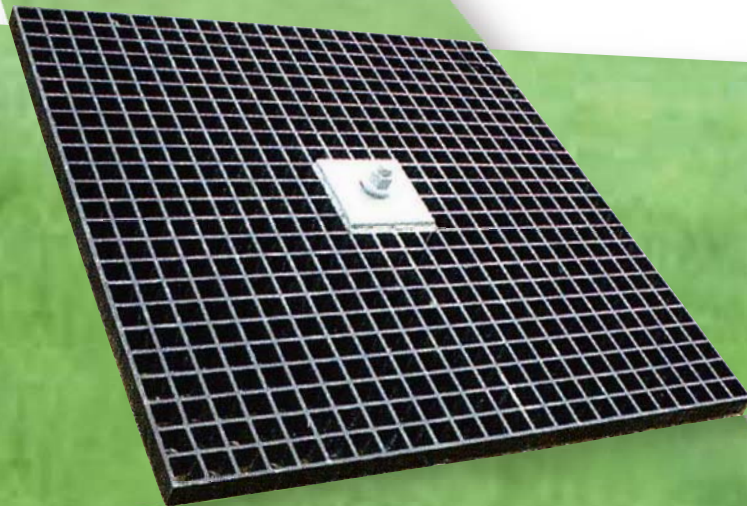
# グリーンパネル



バイオマス  
登録No.100021

NETIS:CG-010007-V 『設計比較対象技術』

JIS:K 6911 A法「不燃性」



鋼・FRP製格子状複合型受圧板

## アンカーパネル

NETIS:CG-070012-A



グリーンパネル専用マット  
A・B・C・D型

## グリーンマット



ロックボルト用PVCキャップ

## スマートキャップ



バイオマス  
登録No.100021

# グリーンパネル

## 鉄筋挿入工用受圧板

NETIS:CG-010007-V 『設計比較対象技術』

—— FRPの優れた特性を生かした製品です ——

グリーンパネルに使用されている FRP (Fiber Reinforced Plastics : ガラス繊維強化プラスチック) は、軽量・強靱・耐腐食など優れた特性から建設産業・航空産業など様々な分野に用いられております。グリーンパネルはダイクレが長年 FRP グレーチングの製造で培った技術を生かし開発した、鉄筋挿入工用の受圧板です。



バイオマスマーク認定書



耐燃性試験評価書

### 特長

- 施工性 —— 軽量で設置が容易なため、**工期短縮**に貢献いたします。  
**逆巻き施工**にも最適です。
- 景観性 —— 格子形状で開口率が高く、**全面緑化**が可能です。
- 不燃性 —— JIS K6911 A法の試験にて**不燃性**の評価を取得しています。
- 環境性 —— バイオマス樹脂の採用により、**地球温暖化の防止**に貢献いたします。

### 設計

#### 規格表

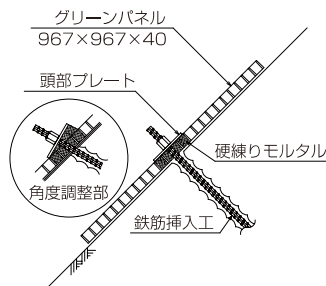
| 製品名       | 寸法 (mm)        | 重量 (kg) | 面積 (㎡) | 許容設計荷重 (kN) |
|-----------|----------------|---------|--------|-------------|
| レギュラーサイズ  | 967× 967×40    | 16.8    | 0.93   | 123         |
| ミドルサイズ    | 647× 647×40    | 7.5     | 0.41   |             |
| ハーフサイズ    | 407× 407×40    | 3.0     | 0.16   |             |
| ラージサイズ    | 1,408×1,408×50 | 39.5    | 1.98   |             |
| コンクリート壁面用 | 407× 407×40    | 4.3     | 0.16   |             |

#### のり面工タイプと低減係数μの目安

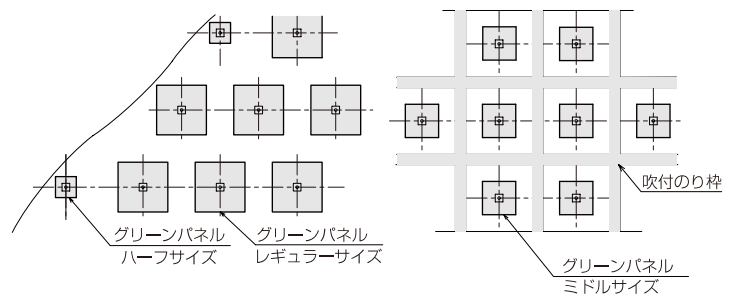
| のり面保護工タイプ       | μ              |
|-----------------|----------------|
| 植物工のり面          | 0              |
| コンクリート吹付工       | 0.2~0.6        |
| <b>グリーンパネル工</b> | <b>0.7~1.0</b> |
| のり枠工            | 0.7~1.0        |
| 擁壁類             | 1.0            |

### 標準図

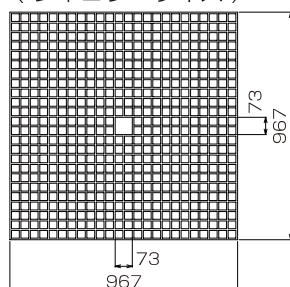
#### 鉄筋挿入工 構造図(例)



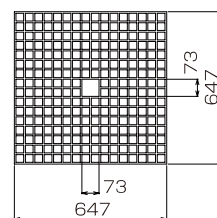
#### 鉄筋挿入工 配置図(例)



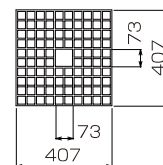
#### 〈レギュラーサイズ〉



#### 〈ミドルサイズ〉



#### 〈ハーフサイズ〉



## 荷姿

1梱包=レギュラーサイズ 30枚

バイオマスシール



ダイクレ グリーンパネル

NETIS CG-010007-V



標準色



ダークブラウン

色は印刷インキの特性上、  
実際とは異なる場合がございます。

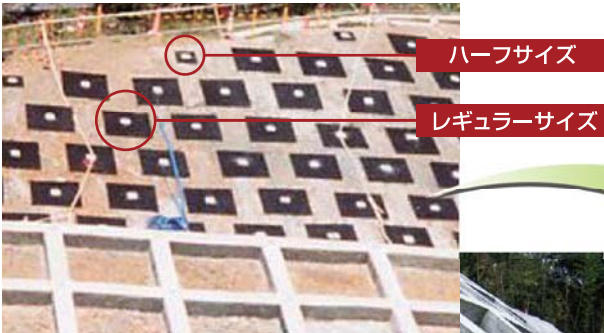
## 設置作業

頭部 PL下のマス目に固練りモルタルを充填して下さい。



角度調整部

## サイズ別使用例



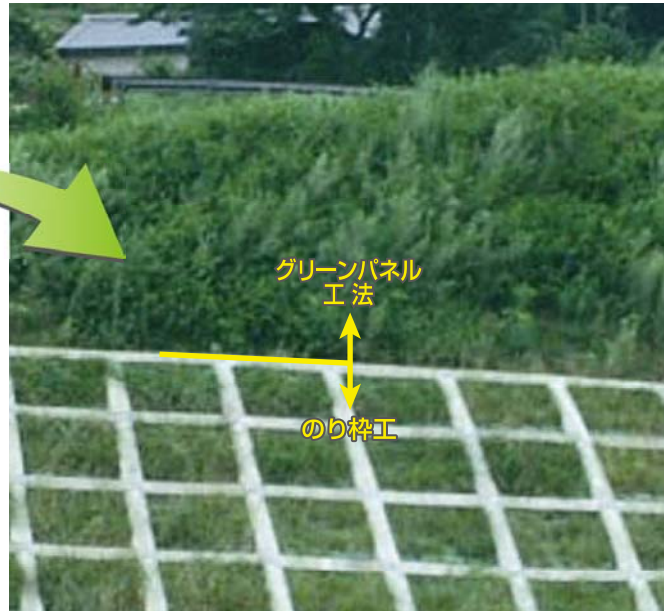
ハーフサイズ

レギュラーサイズ



ミドルサイズ

枠内寸法に合わせて製作することも可能です。



グリーンパネル  
工法

のり砕工

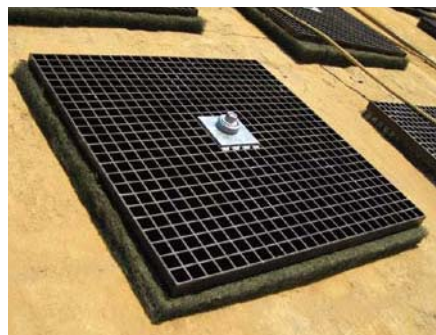
## バリエーション

コンクリート壁面用



コンクリート壁面にマッチした外観で、  
パネル内にゴミの堆積がありません。

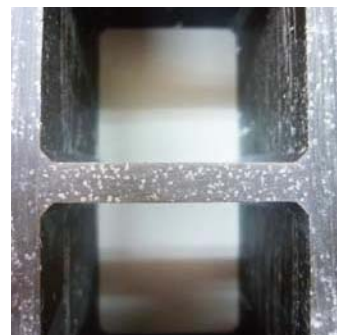
グリーンマットD型の併用



パネル背面の侵食防止や不陸調整に  
ご利用ください。

## 難燃素材

JIS:K6911 A法「不燃性」



樹脂内に見受けられる斑点は  
難燃材です。

# アンカーパネル

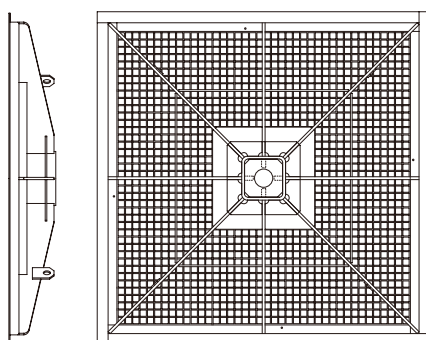
## グラウンドアンカー用受圧板

NETIS:CG-070012-A

### 特長

- 柔軟性 —— 規格品以外にも、荷重・面積に応じた最適な製品を提案することが可能です。
- 自由性 —— 設計の自由が高く、アンカー工法を選びません。
- 景観性 —— 周辺環境に適した植生を促し、全面緑化が可能です。

### 構造図



### 表面処理

| 製品名     | アンカーパネル=Z | アンカーパネル          |
|---------|-----------|------------------|
| 母材腐食しる  | 片肉 1mm    | 片肉 1mm           |
| 溶融亜鉛めっき | HDZ-55    | HDZ-55           |
| 着色      | —         | ウレタン塗装 (ダークブラウン) |

亜鉛アルミ合金溶射・ポリエチレン塗装の対応も可能です。  
仮設用として表面処理無しの安価な製品もご用意できます。

### アンカーパネル規格表

| 型式       | 荷重 (kN) | 面積 (m <sup>2</sup> ) | 外寸 (mm) | 高さ (mm) | 重量 (kg) |
|----------|---------|----------------------|---------|---------|---------|
| AP-1-180 | 180     | 0.94                 | 982     | 172     | 95      |
| AP-2-250 | 250     | 2.38                 | 1,555   | 210     | 222     |
| AP-3-250 |         | 3.31                 | 1,830   | 260     | 281     |
| AP-2-350 | 350     | 2.38                 | 1,555   | 260     | 252     |
| AP-3-350 |         | 3.31                 | 1,830   | 290     | 305     |
| AP-4-350 |         | 4.50                 | 2,130   | 290     | 390     |
| AP-5-350 | 470     | 5.16                 | 2,280   | 310     | 443     |
| AP-2-470 |         | 2.38                 | 1,555   | 260     | 291     |
| AP-3-470 |         | 3.31                 | 1,830   | 290     | 356     |
| AP-4-470 |         | 4.50                 | 2,130   | 310     | 441     |
| AP-5-470 | 550     | 5.16                 | 2,280   | 310     | 500     |
| AP-2-550 |         | 2.38                 | 1,555   | 270     | 339     |
| AP-3-550 |         | 3.31                 | 1,830   | 270     | 389     |
| AP-4-550 |         | 4.50                 | 2,130   | 290     | 484     |
| AP-5-550 | 660     | 5.16                 | 2,280   | 290     | 521     |
| AP-2-660 |         | 2.38                 | 1,555   | 290     | 352     |
| AP-3-660 |         | 3.31                 | 1,830   | 290     | 404     |
| AP-4-660 |         | 4.50                 | 2,130   | 310     | 501     |
| AP-5-660 | 800     | 5.16                 | 2,280   | 310     | 539     |
| AP-2-800 |         | 2.38                 | 1,555   | 290     | 427     |
| AP-3-800 |         | 3.31                 | 1,830   | 290     | 480     |
| AP-4-800 |         | 4.50                 | 2,130   | 310     | 596     |
| AP-5-800 |         | 5.16                 | 2,280   | 310     | 636     |

指定条件に合わせた最適設計にてご提案いたします。

必要受圧面積 [m<sup>2</sup>] = 設計アンカー力 [kN] / 地耐力 [kN/m<sup>2</sup>]  
地耐力が150kN/m<sup>2</sup>以下の場合は透水シートを使用して下さい。

### 角度調整について

のり面角度と削孔角度の補正は最大15°まで可能です。15°を越える場合は別途ご相談下さい。

アンカーパネル=Z

表面处理：  
溶融亜鉛めっき

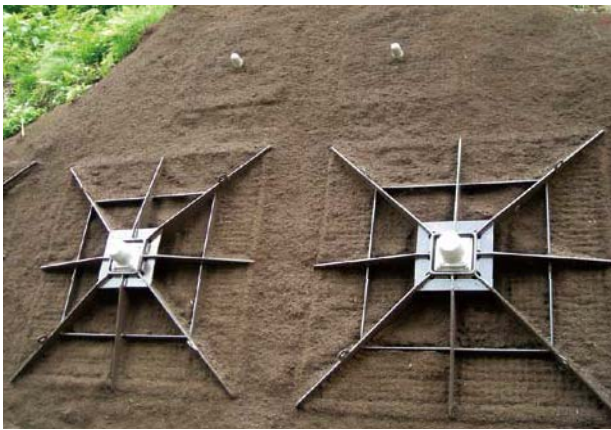


仮設用

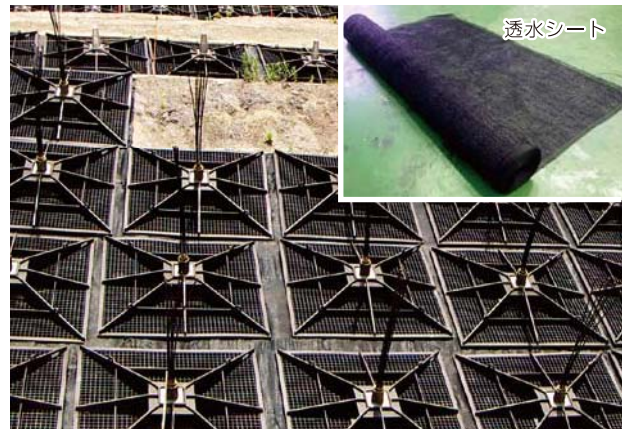
表面处理：  
無し



### アンカーパネル使用例



植生基材吹付状況



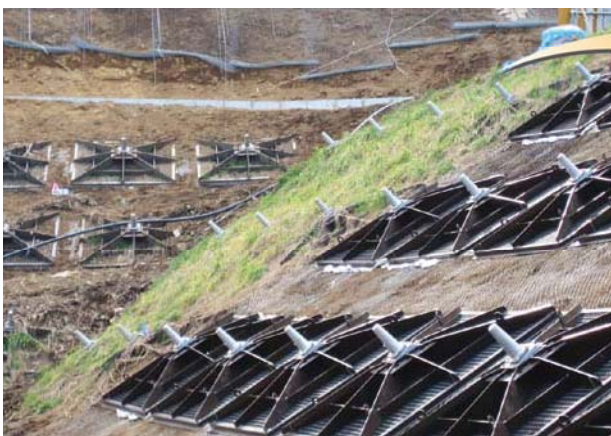
透水シートの併用状況



在来種による緑化開始状況



吹付のり枠の補強



緑化状況(施工中)

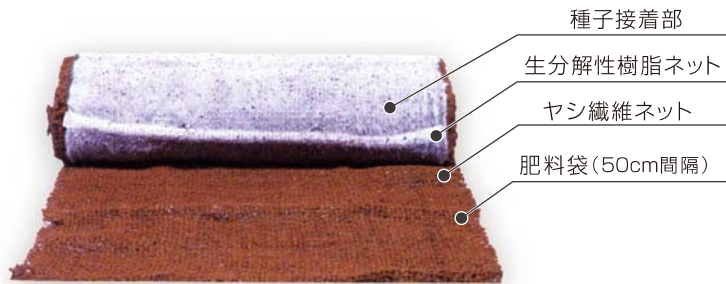


緑化状況(施工後)

# グリーンマット

## グリーンパネル専用マット

### A 型



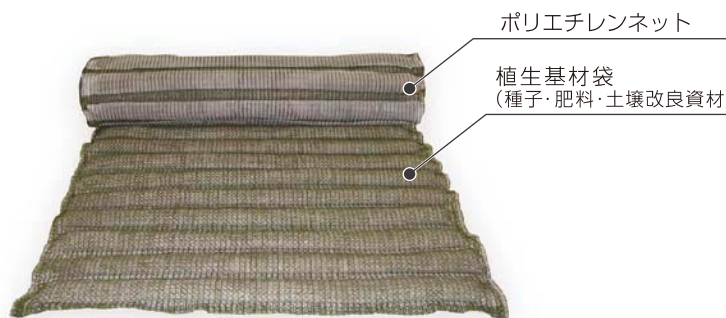
#### 特長

1. 保温効果を有します。
2. 侵食防止機能を有します。
3. 種子の特殊配合にも対応いたします。

#### 製品規格

| 幅   | 長さ                               | 参考重量  |
|-----|----------------------------------|-------|
| 1 m | 10 m/巻<br>(10m <sup>2</sup> /梱包) | 15 kg |

### B・C型



写真：C型

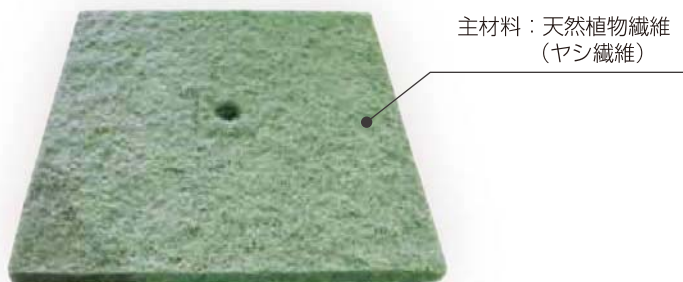
#### 特長

1. 植生基材袋に超遅効性コントロール肥料、保水材料を充填しています。
2. 軟岩地においても旺盛な植生を持続します。
3. 種子の特殊配合にも対応いたします。

#### 製品規格

| TYPE | 幅   | 長さ                             | 参考重量  | 植生基材袋間隔 |
|------|-----|--------------------------------|-------|---------|
| B型   | 1 m | 5 m/巻<br>(5m <sup>2</sup> /梱包) | 12 kg | 20 cm   |
| C型   | 1 m | 3 m/巻<br>(3m <sup>2</sup> /梱包) | 14 kg | 10 cm   |

### D 型 (不陸調整用マット)



色：グリーン

#### 特長

1. 地山との密着性を向上させます。  
柔軟性に優れ、複雑な不陸に対して追従可能です。
2. 雨水に対する侵食防止効果を有します。  
不陸調整材がフィルターの役割を果たし、表層水のみを通過させ土砂の流出を防止します。

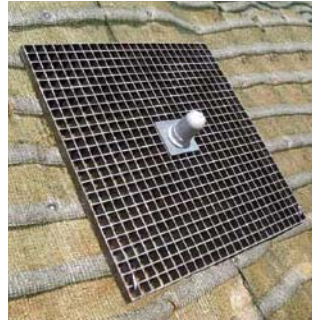
#### 製品規格

| 製品名       | 寸法 (mm)          | 参考重量 (kg) |
|-----------|------------------|-----------|
| レギュラーサイズ用 | 1,020×1,020×(70) | 1.2       |
| ミドルサイズ用   | 720×720×(70)     | 0.6       |
| ハーフサイズ用   | 500×500×(70)     | 0.3       |

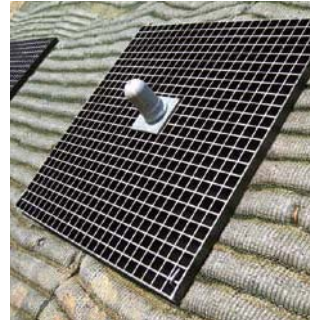
A 型



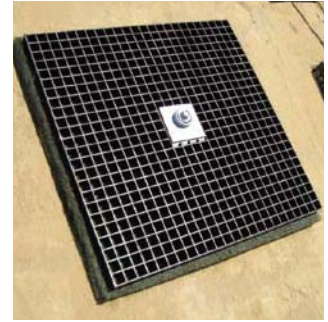
B 型



C 型

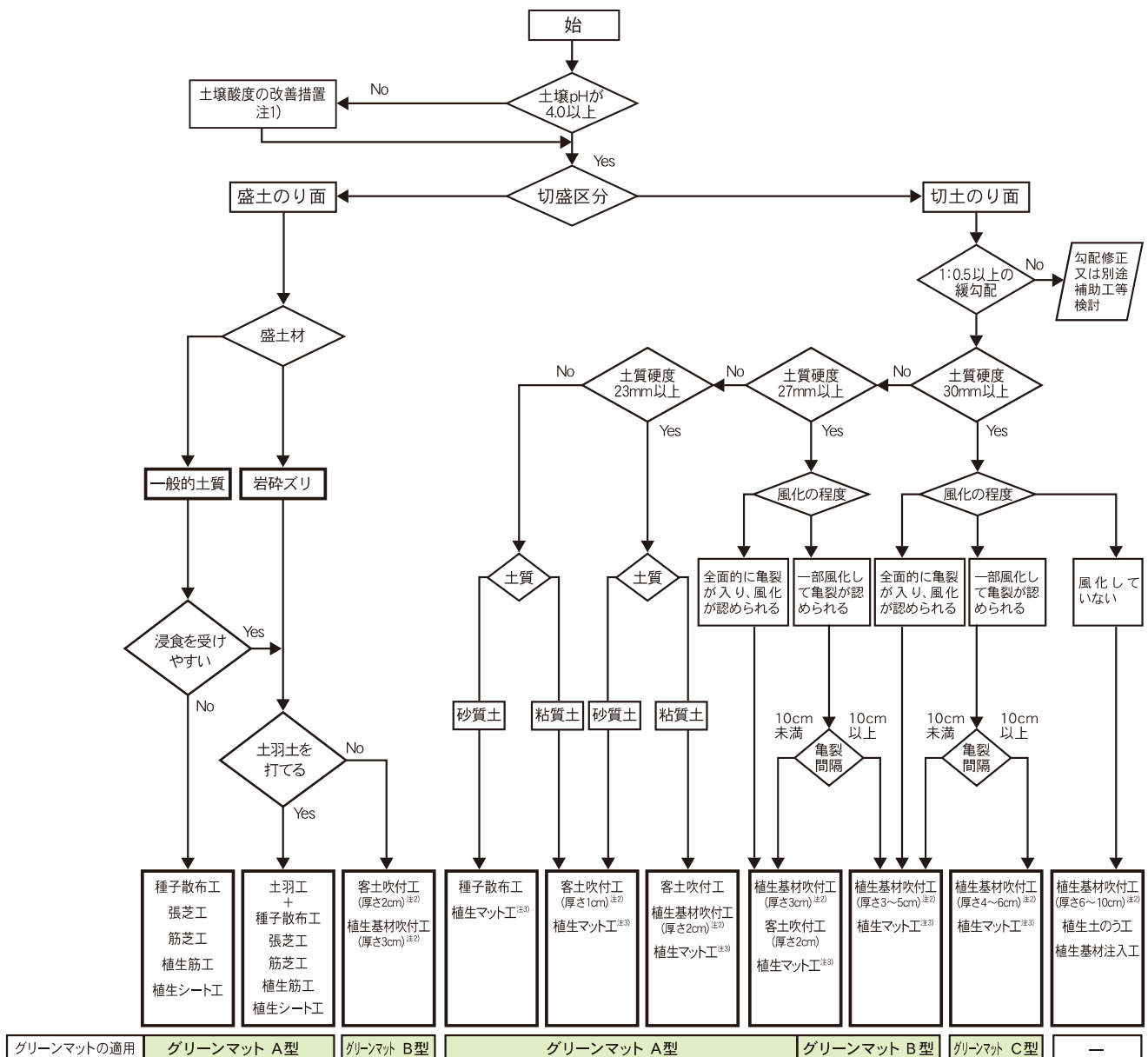


D 型



## 選定フロー

【H21.6 (社)日本道路協会 道路土工 切土工・斜面安定工指針 P228-229 より引用 一部加筆】



注1)：土壌酸度の改善措置が不可能な場合はブロック張工などの構造物工のみの適用を検討する。

注2)：吹付厚さは緑化目標も考慮して決定する。

注3)：植生マットを適用する場合には、植生基材が封入されたもので、その機能が同条件での植生基材植生工の吹付厚さに対応した製品を使用する。

図 のり面条件を基にした植生工の選定フロー（草本類播種工等）

# スマートキャップ

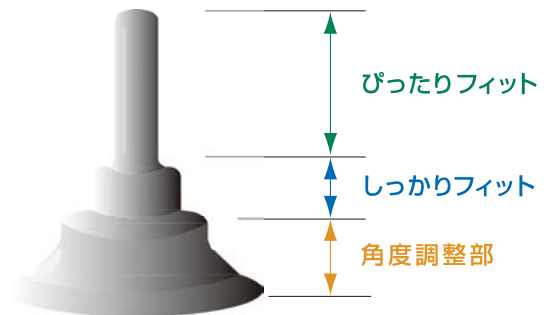
## ロックボルト用PVC(軟質塩化ビニール)製キャップ

ロックボルトの頭部にフィットし、外的環境から保護いたします。

### 特長

1. ロックボルト専用開発いたしました。  
部位に応じた最適フィットで  
「取付けやすく、外れにくい」キャップと  
なりました。

材質：軟質塩化ビニール製



2. 六角ナットのほか、市販の角度調整機能付きのナットにも取付け可能です。

| 例 1   | 例 2     | 例 3 |
|-------|---------|-----|
|       |         |     |
| 六角ナット | 角度調整ナット |     |

3. 工具不要で簡単に取付けできます。

『You Tube』にて取付け方法を公開中です。

スマートキャップ

検索

ロックボルトにフィットする状況もご確認ください。



4. 用途に応じて色を使い分けできます。

|          |                   |         |                 |
|----------|-------------------|---------|-----------------|
| <br>透明   | <br>灰色            | <br>黄色  | <br>こげ茶         |
| 内部を確認したい | コンクリート色に<br>合わせたい | 注意喚起が必要 | 自然な景観に<br>合わせたい |

## 取付方法



キャップ下部を裏返し、ナットに合わせ押し込んでください。

## シーリング剤との併用

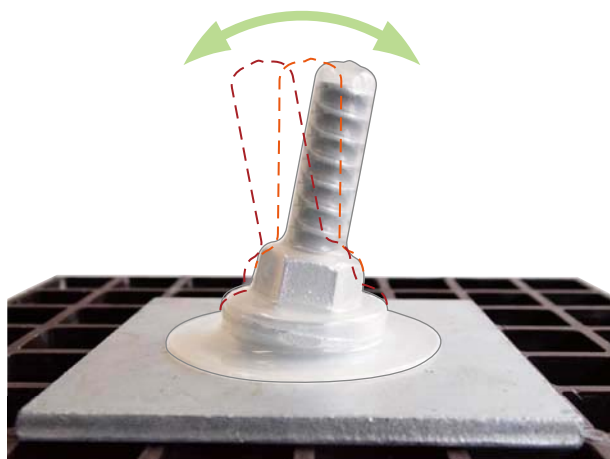


耐薬品性に優れていますので、シーリング剤との併用が可能です。  
防錆効果を高めたい場合にお勧めいたします。

## 取付状況



最適フィットでコンパクトに取付けできます。

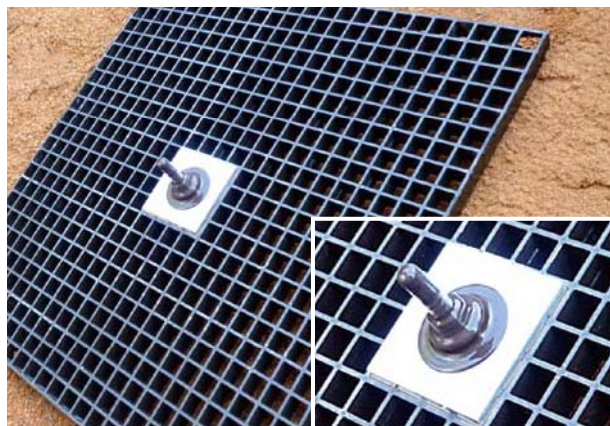


キャップ下部がロックボルトの角度に追従します。

## バリエーション



「灰色」+吹付のり枠



「こげ茶」+グリーンパネル



これからも明るく信頼される会社であるよう、挑戦し続けます。

## 会社概要

|       |   |
|-------|---|
| 設立    | 1951年(昭和26年)5月26日   |
| 所在地   | 広島県呉市築地町1番24号 〒737-8513<br>TEL:(0823)21-1331(代表)<br>FAX:(0823)25-7790 |
| 資本金   | 4億6千万円  |
| 代表者   | 代表取締役社長 山本 浩  |
| 従業員数  | 443名(平成22年7月1日現在)   |
| 事業所本社 | 呉   |
| 支店    | 東京・大阪・中国・九州   |
| 営業所   | 北海道・東北・中部・北陸・四国・鹿児島   |
| 工場    | 呉・呉第二・川尻・広島・安浦・四国・滋賀・千葉・北海道   |
| 売上高   | 182億円(平成22年3月期)   |
| 関係会社  | 13社   |

## 主な営業品目

- グリーンパネル
- アンカーパネル
- グリーンマット
- スマートキャップ
- ツイスト型グレーチング
- 『イボ・イボ』グレーチング
- 『ガラガラ50』グレーチング
- NTBグレーティング
- DSK橋梁用防護柵
- ウォーターロード
- FRP グレーチング
- ステンレスグレーチング
- ダイクレリッパ
- NGN ライナープレート
- レインシューター
- アンブリグレーチング
- フィンチューブ
- 熱交換器
- その他

## 会社沿革

|           |   |
|-----------|---|
| 昭和26年 5月  | 広島県呉市中通1丁目に「大呉興産株式会社」設立(資本金700千円 船舶塗装および鉄構工事の業務を開始) |
| 昭和28年 4月  | ダイクレ・グレーチングを完成(実用新案登録)ただちに製造販売を開始                   |
| 昭和32年 11月 | 広島県呉市築地町1番24号に本社工場 新設                               |
| 昭和39年 9月  | 八幡製鐵株式会社と橋梁用IB グレーチングの共同研究開始                        |
| 昭和44年 5月  | 社名を「株式会社ダイクレ」に変更                                    |
| 昭和44年 12月 | フィンチューブの製造専門工場として広島工場の操業開始                          |
| 昭和45年 4月  | アメリカのフィンチューブメーカー・ケンチューブ社と技術提携、高周波溶接の技術導入            |
| 昭和46年 12月 | アメリカのファイバー・グレート社と技術提携し、FRP グレーチングの製造販売開始            |
| 昭和49年 1月  | 新日鐵グレーチングの製造専門工場として川尻工場の操業開始                        |
| 昭和53年 7月  | スチールグレーチングの製造工場として四国工場の操業開始                         |
| 昭和56年 2月  | NGN ライナープレート製造販売                                    |
| 昭和57年 10月 | 資本金460,000千円に増資                                     |
| 昭和58年 4月  | DSK 鋼製高欄製造販売  |
| 昭和59年 4月  | 千葉工場操業開始  |
| 昭和59年 4月  | スチールグレーチングの製造工場として千葉工場操業開始                          |
| 平成 2年 1月  | 呉第二工場、メッキ部門稼働                                       |
| 平成 2年 12月 | 北海道工場 操業開始  |
| 平成 3年 10月 | 滋賀工場 操業開始   |
| 平成 4年 9月  | 安浦工場 フィンチューブ工場として操業開始                               |
| 平成 8年 11月 | 安浦工場 射出成形工場 増設                                      |
| 平成 8年 11月 | 品質保証システムの国際規格「ISO9002」の認証を取得                        |
| 平成 14年 7月 | グリーンパネル販売開始   |
| 平成 15年 1月 | スーパーアルミ販売開始   |
| 平成 17年 1月 | アンカーパネル販売開始   |
| 平成 18年 3月 | 住友金属建材(株)からグレーチング営業権を譲り受ける                          |
| 平成 22年 4月 | 事業部制導入(建材・環境事業部 環境・エネルギー事業本部 橋梁事業部 景観事業部)           |
| 平成 22年 4月 | ウォーターロード販売開始  |
| 平成 23年 5月 | スマートキャップ販売開始  |

### 呉第二工場

明治38年に竣工された呉工場が現在の呉第二工場となっています。広島県建物百選にも選ばれている、歴史ある建築物です。



# 街で活躍するダイクレの製品たち

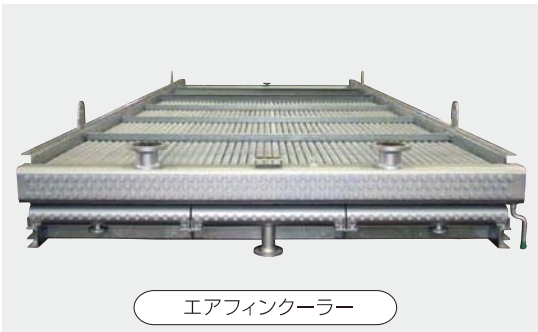
## 環境・エネルギー事業本部



フィンチューブ



エコマイザー



エアフィンクーラー

## 景観事業部



グリーンパネル



アンカーパネル



FRPグレーチング

## 建材・環境事業部



ザラザラ細目  
グレーチング



床板グレーチング



ウイングラスグレーチング



ザラザラ50 グレーチング

## 橋梁事業部



DSK橋梁用防護柵



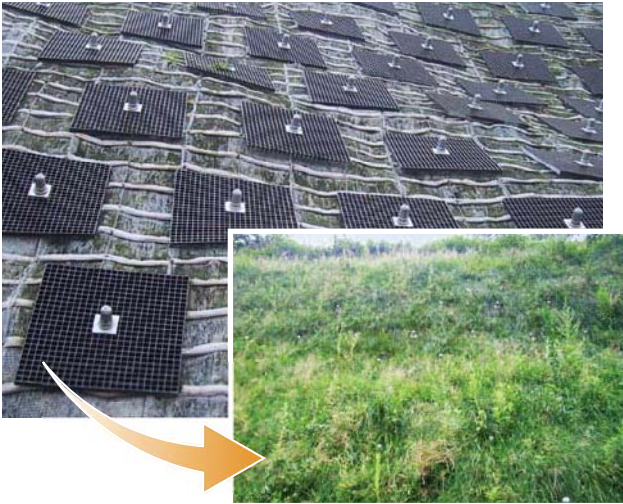
NTBグレーチング



ウォーターロード

## 施工例

植生マットとの併用



モルタル吹付との併用



擁壁・盛土工法などの背面補強



トンネル坑口



寒冷地での使用(スキー場)



コンクリート壁面用



※下山コースの法面へ採用されました。



株式会社 **ダイクレ**

景観事業部  
g-service@daikure.co.jp

東日本エリア

□ 東京支店内 〒136-0071  
東京都江東区亀戸 2-18-10 住友生命亀戸駅前ビル 6F  
☎ (03) 5628-1070 FAX (03) 5628-1077

西日本エリア

□ 大阪支店内 〒531-0072  
大阪府大阪市北区豊崎 3-20-9 三栄ビル 8F  
☎ (06) 6371-5081 FAX (06) 6373-2561

□ 安浦工場 〒737-2512  
広島県呉市安浦町安登西 7-10-1

□ 滋賀工場 〒520-3211  
滋賀県湖南市高松町 2-2