

# 斜面樹林化技術協会へのお誘い

～21 世紀の地球環境を創造するタネからの樹林化～

## 会員のメリット

### 1. 生物多様性に配慮した緑化の分野で社会に貢献します

斜面樹林化工法は、外来種を一切使用しない国内産在来木本植物による緑化を基本としており、緑化工事を通じて生物多様性保全と CO<sub>2</sub> の吸収・固定に有効な木本植物群落の形成による地球温暖化防止に貢献します。

### 2. 斜面樹林化工法 2 層吹付システムの実施権を許諾します

斜面樹林化工法 2 層吹付システムは、国内産在来木本種子による生物多様性に配慮した緑化を低コストで実施することができます (NETIS 登録番号: QS-980148-VE (登録掲載期間終了))。

### 3. 斜面樹林化工法エコストラライブ仕様の実施権を許諾します

斜面樹林化工法エコストラライブ仕様は、斜面樹林化工法 (在来種播種工) と自然侵入促進工を組み合わせた工法で、計画的な植生導入で法面防災を確実に図りながら周辺植物の自然侵入を促すことができる新技術です (NETIS: QS-150044-A)。

### 4. 確かな品質の国内産在来木本種子を会員価格で提供します

種子の中長期貯蔵出荷施設 (RS センター) から国内産在来木本種子を供給する体制を整えており、種子の発芽率を 1 週間程度で検定できる「早期発芽力検定法」で品質証明した種子を提供します (NETIS 登録番号: KT-060003-V、H25～活用促進技術 (登録掲載期間終了))。

### 5. さまざまな斜面緑化に有効な緑化資材を会員価格で提供します

- 1) レミファイバー: 金網の省略に有効な天然短繊維材
- 2) シェルレミディ: pH4.0 以下の強酸性土壌の緑化に有効な酸性矯正材
- 3) レミコントロール: 耐侵食性が大きいアルカリ障害のない侵食防止材

### 6. NETIS 登録技術の活用提案により工事成績評価に加算されます

斜面樹林化工法エコストラライブ仕様を活用提案すると、総合評価落札方式で最大 2.0 点、契約後提案、施工計画書・工事打合せ簿による提案で最大 1.6 点が加算されます。

# 生物多様性に配慮した自然回復緑化をリード

斜面緑化の分野では、平成 17 年の「外来生物法」施行、平成 27 年の環境省・農水省・国交省による「外来種被害防止行動計画」などを受けて、従来から多用されてきた外来種（外国産種子）の使用が敬遠される傾向にあります。すでに平成 21 年に改定された『道路土工一切土工・斜面安定工指針』には、播種工に用いる主な植物として 24 種もの在来木本類が掲載されていることから明らかなように、外来種を使用しない自然回復緑化のニーズは格段に高まっています。

私たちは、在来種による斜面緑化を推進するため、平成 10 年に 日本樹木種子研究所 を設立して種子の中長期貯蔵と早期発芽力検定技術の開発を進め、平成 11 年に RS センター（種子貯蔵出荷施設） を開設し、在来木本種子を現場に供給する体制を構築してまいりました。さらに、独自技術として生育基盤の表層 2 cm に種子を混合する 斜面樹林化工法 2 層吹付システム、播種工と自然侵入促進工を組み合わせた エコスライプ仕様 を開発し、在来種子を有効活用した播種工による自然回復緑化をリードしています。

斜面防災と自然回復を両立させることができる在来種播種工 をベースに、生物多様性に配慮した自然回復緑化技術の普及を目指している斜面樹林化技術協会をよろしく申し上げます。

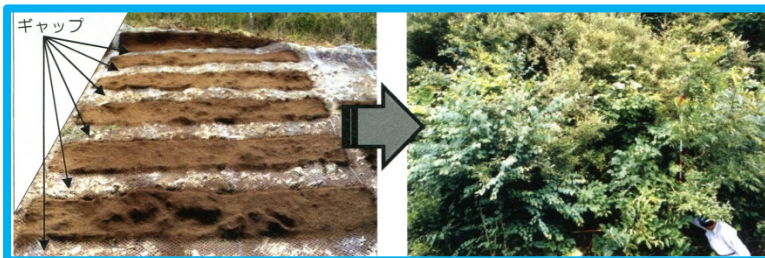
平成 29 年 4 月 1 日

斜面樹林化技術協会 会長 川瀬勝久



## 2 層吹付システムの施工プラント

種子供給システムは従来の植生基材吹付工の施工プラントに接続できます。



## エコスライプ仕様

生育基盤を帯状に吹き付けして施工地域の周辺植生が自然侵入しやすいギャップ（空間）を形成します。

※ お気軽にお問い合わせください ※

斜面樹林化技術協会事務局 担当：吉田 ([hiroshiyoshida@toko-geo.co.jp](mailto:hiroshiyoshida@toko-geo.co.jp))

〒108-0014 東京都港区芝 4-8-2 東興ジオテック株式会社内 TEL 03-6845-1526