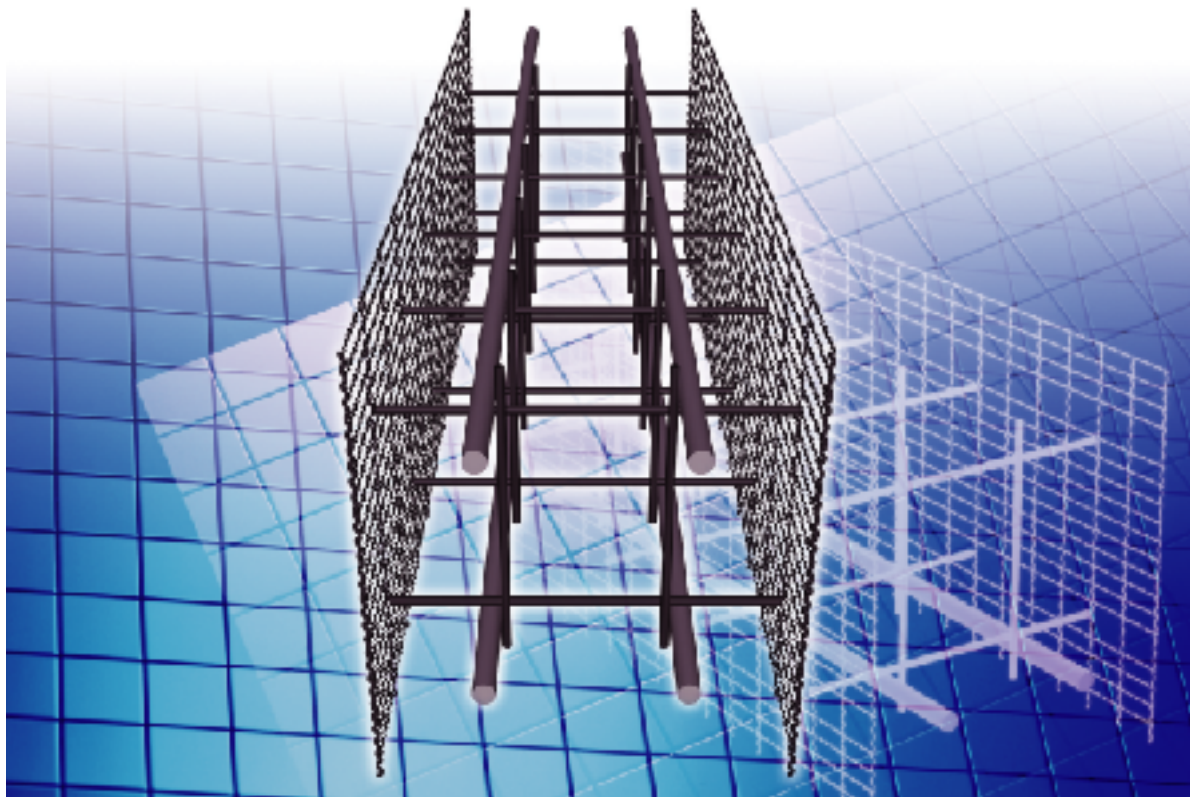


施工性と構造性に優れている

# Q&Sフレームセット工法

## EEタイプ



フレームセット工法EEタイプは、フレーム部材全体にメッキを施したクリンプ金網を使い、錆の発生は極めて少なく、耐久性に優れた工法として、Q&Sフレーム工法の一環として開発した工法です。

POINT

1

フレーム部材は、全体にメッキを施したメッキ鉄線を使用しているため、錆の発生が極めて少なく、耐久性に優れています。

POINT

4

フレーム部材は埋め殺しとなるため、解体作業が不要です。

POINT

2

クリンプ金網の天端を切りそろえ、溶接加工を施してあります。

POINT

5

全ての枠が連続しているため、地山の崩落に対する抵抗力が増大します。

POINT

3

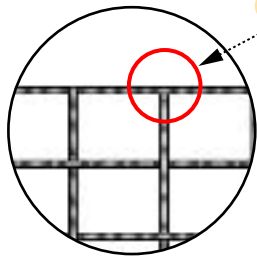
フレーム部材は、変形自由で軽量なため、作業性に優れています。

POINT

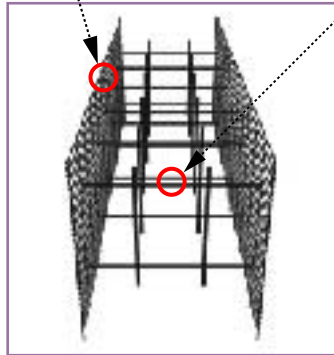
6

ネットコネクターもメッキ加工が施してあります。

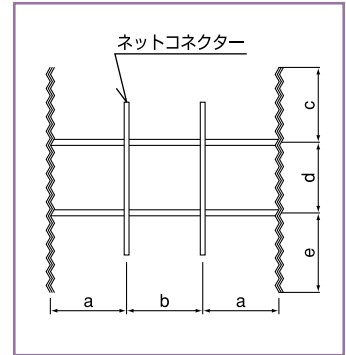
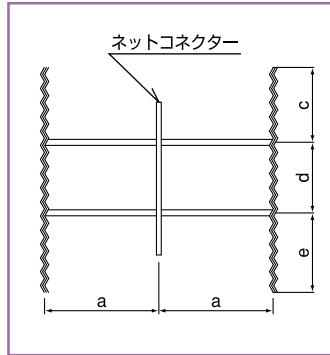
# Q&Sフレームセット部材



クリンプ金網の天端を切りそろえ溶接加工



ネットコネクターにもメッキ加工が施してあります。



## 材 質

- ・クリンプ金網 JIS G3547
- ・ネットコネクター JIS G3547

合理的な金網型枠の特性を活かし、連続した枠をつくり、法面の安定をはかり環境保護工に利用されています。

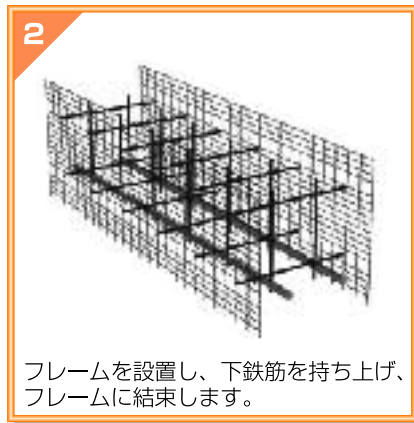
## 《仕様規格》

タイプ	B×H	a	b	c	d	e	金網径 (縦×横)	m当重量 (kg)
EE150	150×150	75	—	52	46	52	φ2.6×2.3	1.38
EE200	200×200	52	96	52	96	52	φ2.6×2.3	1.91
EE300	300×300	75	150	66	162	72	φ2.6×2.3	2.80
EE400	400×400	75	250	89	216	95	φ2.6×2.3	3.84
EE500	500×500	75	350	70	330	100	φ2.6×2.3	4.84
EE600	600×600	75	450	87	430	83	φ2.6×2.3	5.87

※ 上記の標準仕様以外のいかなる寸法のオーダーも承ります。

# Q&Sフレーム組立施工手順

## 組立施工手順



## 関連材料

- ・ラス金網 2.0φ×50m/m (2m×10m)
- ・ラスピン 法枠用アンカー(各種) 法枠用シート(各種)

※その他関連材料も取扱っております。

■ 製造・販売元 ■



# サンスイ エンジニアリング 株式会社

〒105-0004 東京都港区新橋5丁目30番7号(加賀ビル)  
 TEL 03-3437-3800 FAX 03-3437-3735  
 URL <http://www.snse.co.jp>  
 URL <http://isabou.net/ssl/>